

Information de Presse

Reproduction autorisée | Prière de fournir un exemplaire justificatif

DSW-400, elle est faite pour moi

La machine polyvalente aux multiples utilisations

Thörishaus, mars 2018 – Plus de 600 professionnels du sol en sont convaincus depuis longtemps. La DSW-400 est le partenaire idéal aux caractéristiques indispensables pour une longue collaboration. La machine puissante ouvre de nouvelles perspectives sur le marché des professionnels du sol. Elle séduit par sa qualité, sa polyvalence et son caractère fort.

La DSW-400 est un outil à application polyvalente typique pour poseurs de sol et parquet. Grâce à ses utilisations différenciées, elle est aussi appropriée pour les menuisiers et charpentiers. Plurivalente, elle peut s'utiliser comme monodisque ou machine à plateau trio ; de plus, ses grandes roues lui permettent de braver toutes sortes d'obstacles et d'escaliers.

Qualité de finition parfaite

Les réglages de la vitesse et du poids de la DSW-400 font de cette machine un instrument unique pour le fraisage de ragréage, de restes de colle ou enduits courants et aussi pour le ponçage de parquet grossier ou fin. Son plateau trio permet une finition parfaite sans laisser de marque de passage.

Support uniforme

La machine a aussi son rôle à jouer pour le fraisage. Grâce à ses disques en diamant, la DSW-400 s'adapte et fraise n'importe quel support de façon uniforme pour un résultat à nouveau harmonieux.

Nettoyage et polissage

Pour le polissage de parquet, c'est la monodisque qui entre en action. Avec un pad Impex ou laine, le parquet est nettoyé et poli proprement. Grâce à son poids faible et au réglage progressif de sa vitesse, la DSW-400 s'adapte aussi aux travaux délicats.

Structure marquée

Le set de brosses innovant Derendinger n'est que depuis peu sur le marché. Les parquets deviennent des pièces uniques. En quelques étapes de travail, un parquet brossé ou vitrifié se transforme en parquet à effet structuré unique.

Un coin de jardin rayonnant

La plurivalence de la DSW-400 se vérifie aussi à l'extérieur. Sans eau ni produit chimique, avec les brosses spéciales Derendinger, le nettoyage de sol en pierre est un jeu d'enfants. Les brosses sont compatibles avec le plateau trio de la DSW-400 et redonnent leur éclat aux terrasses de restaurant, coins jardin et autres entrées.

Contact :

DS Derendinger SA

Freiburgstrasse 830A | 3174 Thörishaus | Téléphone +41 31 888 12 00

Internet www.dsderendinger.ch | E-Mail info@dsderendinger.ch

Photo 1



La machine polyvalente pour poseurs de sol et parquet et pour menuisier / charpentier.

Photo 2



La DSW-400 donne une finition parfaite grâce à sa technique de plateau trio.

Photo 3



Fraisage du support avec la DSW-400, plurivalente.

Photo 4



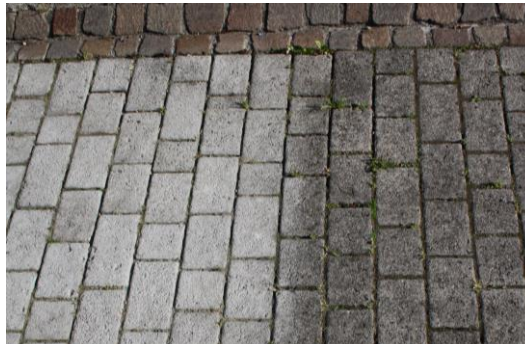
Polissage d'un parquet avec la monodisque DSW-400 et un pad laine.

Photo 5



Grâce à la technique de brosseage Derendinger, le parquet retrouve sa structure caractéristique et une finition séduisante.

Photo 6



Le résultat du nettoyage de dalle avec la DSW-400 et les brosses adéquates.